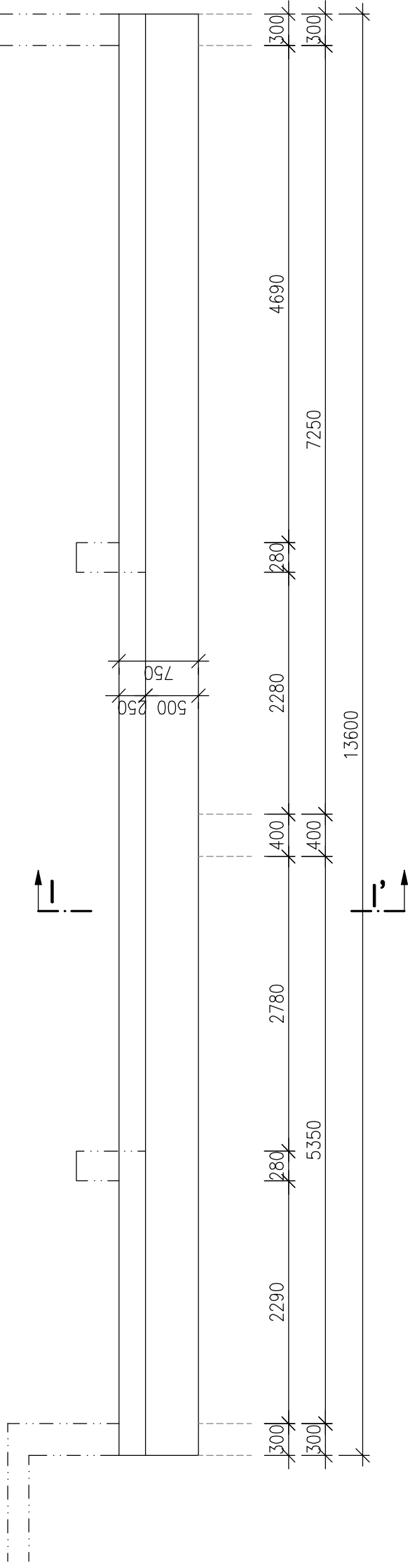


# VÝKRES TVARU A SCHÉMA VÝZTUŽE PRŮVLAKU P101

$P_1 101$

# POHLED

MĚŘÍTKO: 1:50



## POZNÁMKA:

- PŘED BETONÁŽÍ VŽDY PROHLÉDNOUT VÝKRESY VÝZTUŽE  
NAVAZUJÍCÍCH KONSTRUKCÍ.

BETON: C 25/30 – XC3

NAVRŽENO DLE ČSN EN 1992-1-1, ČSN EN 206-1

**KRYTÍ: 35 mm**

OCEL: 10 505 (R)

- U VÝZTUŽE UVEDENÝ VNEJŠÍ ROZMĚRY**  
NEZNAČENÉ POLOMĚRY JSOU 1/2 Dr,min (TAB. 8.1N).  
NEZNAČENÉ ÚHLY JSOU 45°, 90° resp 180°.

# UPOZORNĚNÍ:

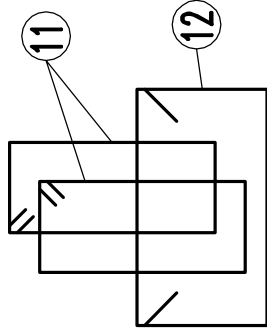
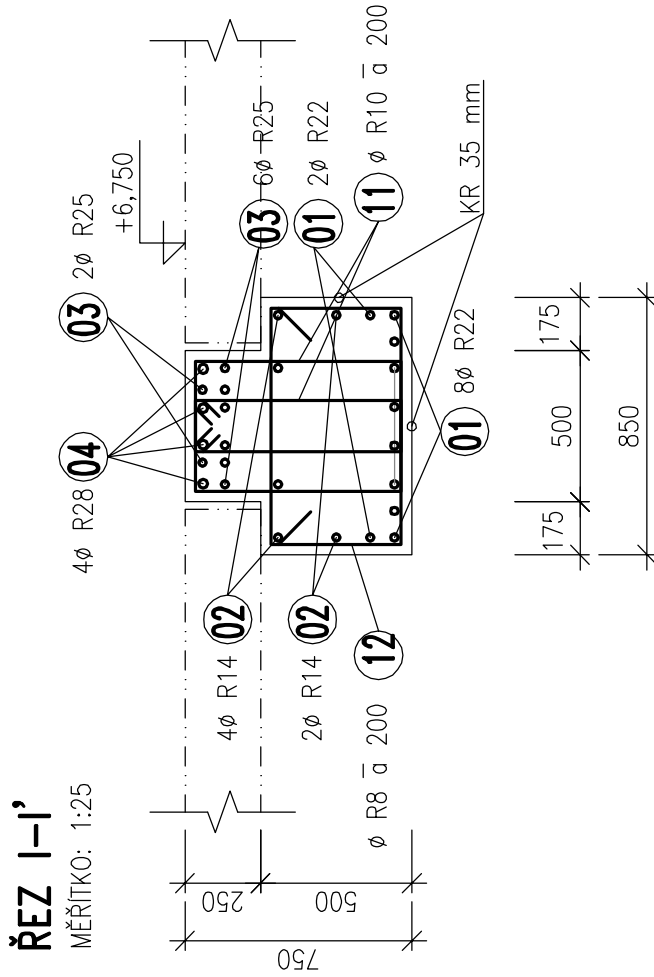
## SCHÉMA VYZTUŽENÍ, KTERÉ SLOUŽÍ JAKO PODKLAD PRO VYPRACOVÁNÍ PODROBNÝCH VÝKRESŮ VYZTUŽE



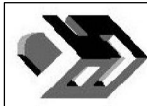
## MNOŽSTVÍ VÝZTUŽE:

- SPOTŘEBA OCELI 10505 (R) ~270 kg/m<sup>3</sup>

**±0,000 = 484,70 m.n.m.**

**Snížení energetické náročnosti a využití OZE pro vytápění věznice PŘÍBRAM č. projektu: 9**



<div></div> <div>Objednatel: <b>Vězeňská služba České republiky</b> Soudní 1672/1a 140 00 Praha-Nusle</div>	<div>OVĚŘIL</div> <div>DATUM</div>																														
<div></div> <div>Zhotovitel PD: <b>DES Praha, s.r.o.</b> Terronská 880/58, 160 00 Praha 6 tel.: 220 51 51 64, 220 51 51 72 e-mail: des@des.cz, www.des.cz</div>	<div>OVĚŘIL</div> <div>DATUM</div>																														
<div></div> <div>Zhotovitel části PD: <b>DES Praha, s.r.o.</b> Terronská 880/58, 160 00 Praha 6 tel.: 220 51 51 64, 220 51 51 72 e-mail: des@des.cz, www.des.cz</div>	<table><tr><td>PROJEKTANT</td><td></td></tr><tr><td>Ing. Radek Mach</td><td></td></tr><tr><td>VÝPRACOVAL</td><td></td></tr><tr><td>Ing. Radek Mach</td><td></td></tr><tr><td>KONTROLA</td><td></td></tr><tr><td>Ing. Václav Krejčí</td><td></td></tr></table> <table><tr><td>DOKUMENTACE</td><td>PRO PROVÁD. STAVBY V ROZSAHU SP A DZS</td></tr><tr><td>ČÍSLO ZAKÁZKY</td><td>169 2011</td></tr><tr><td>POČET FORM.</td><td>02 x A4</td></tr><tr><td>DATUM</td><td>10. 2011</td></tr><tr><td>MĚŘITKO</td><td>1:50</td></tr></table> <table><tr><td>REVIZE</td><td>ČÍS. KOPIE</td><td>ČÁST</td><td>ČÍS.PŘÍL.</td></tr><tr><td></td><td></td><td></td><td></td></tr></table>	PROJEKTANT		Ing. Radek Mach		VÝPRACOVAL		Ing. Radek Mach		KONTROLA		Ing. Václav Krejčí		DOKUMENTACE	PRO PROVÁD. STAVBY V ROZSAHU SP A DZS	ČÍSLO ZAKÁZKY	169 2011	POČET FORM.	02 x A4	DATUM	10. 2011	MĚŘITKO	1:50	REVIZE	ČÍS. KOPIE	ČÁST	ČÍS.PŘÍL.				
PROJEKTANT																															
Ing. Radek Mach																															
VÝPRACOVAL																															
Ing. Radek Mach																															
KONTROLA																															
Ing. Václav Krejčí																															
DOKUMENTACE	PRO PROVÁD. STAVBY V ROZSAHU SP A DZS																														
ČÍSLO ZAKÁZKY	169 2011																														
POČET FORM.	02 x A4																														
DATUM	10. 2011																														
MĚŘITKO	1:50																														
REVIZE	ČÍS. KOPIE	ČÁST	ČÍS.PŘÍL.																												
<div>Snížení energetické náročnosti a využití OZE pro vytápění věznice PŘÍBRAM č. projektu: 994531 <b>SO 060 - Nová kotelna</b> <b>F1.2. STAVEBNĚ KONSTRUKČNÍ ČÁST</b></div>	<div><b>VÝKRES TVARU A SCHÉMA VÝZTUŽE PRŮVLAKU P101</b></div> <div><b>F.1.2.2. 104.11</b></div>																														